



Muséum
national
d'Histoire
naturelle

Comment mettre en œuvre les sciences participatives pour suivre l'évolution de la biodiversité ?

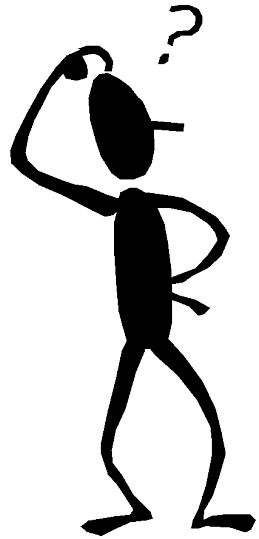
VIGIENATURE

Un réseau de citoyens qui fait avancer la science!

Anne-Laure Gourmand
Chargée de mission Vigie-Nature
MNHN







La recette de la pâte à crêpes



Ingredients (pour environ 30 crêpes) :

J'ai
besoin de



- 6 œufs
- 1 pincée de sel
- 500 gr de farine
- 200 gr de sucre
- 1 litre de lait
- du beurre pour la cuisson

Préparation

Crop
fastache

Dans un grand saladier, versez la farine,
le sel, le sucre, les œufs et le lait.
Promuez, remuez, remuez, jusqu'à ce
que vous obteniez une pâte bien lisse.



Cuisson

A l'aide d'un essieu-tait, étalez le beurre sur le fond
de la poêle. Une fois que la poêle est bien chaude,
versez l'équivalent d'une bonne louche de
pâte. Étalez la pâte en faisant tourner
la poêle. Laissez cuire un peu, puis
décollez les bords et faites sauter la crêpe pour la
retourner. Poursuivez la cuisson de l'autre côté.

miam!



Il ne reste plus qu'à déguster !



VIGIENATURE

Un réseau de citoyens qui fait avancer la science!





+



Conservatoire
d'espaces naturels
Nord - Pas-de-Calais

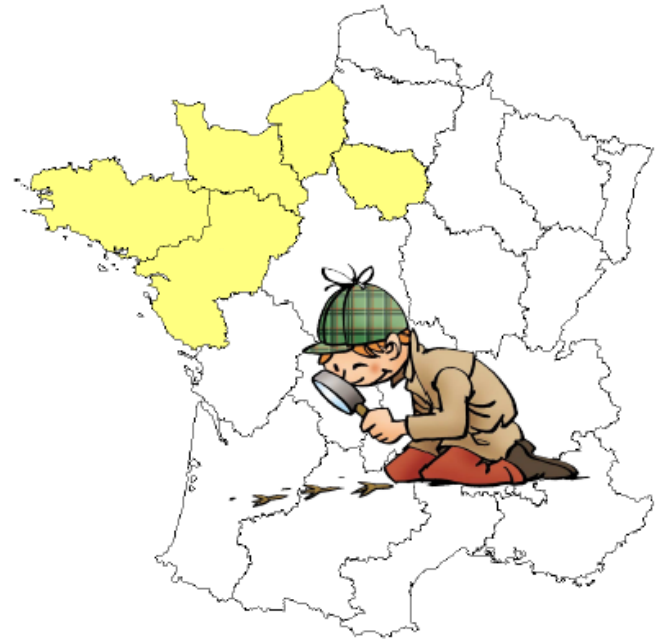


Noé
Conservation

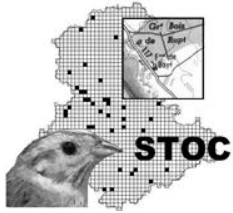
opie
OFFICE POUR LES INSECTES
ET LEUR ENVIRONNEMENT



Relais locaux



Naturalistes



Suivi des chauves-souris communes

Suivi hivernal des oiseaux des champs



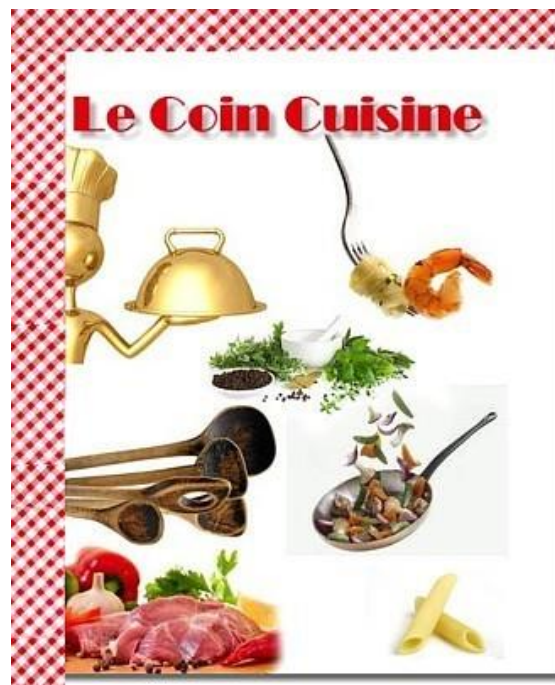
Public ciblé



Grand public







**Rigoureux
Simple
(Peu contraignants)**



Nombre de participants

Compétences pointues

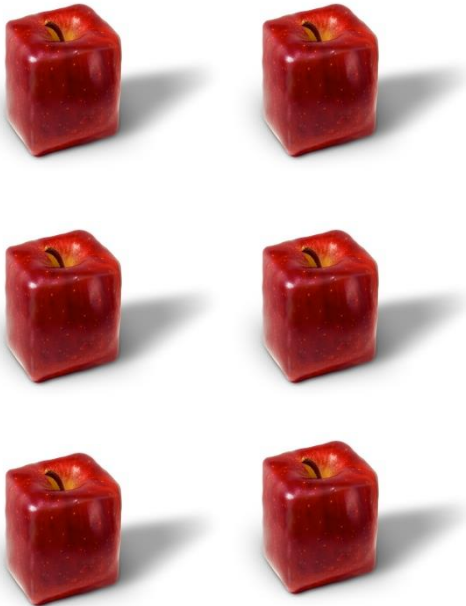


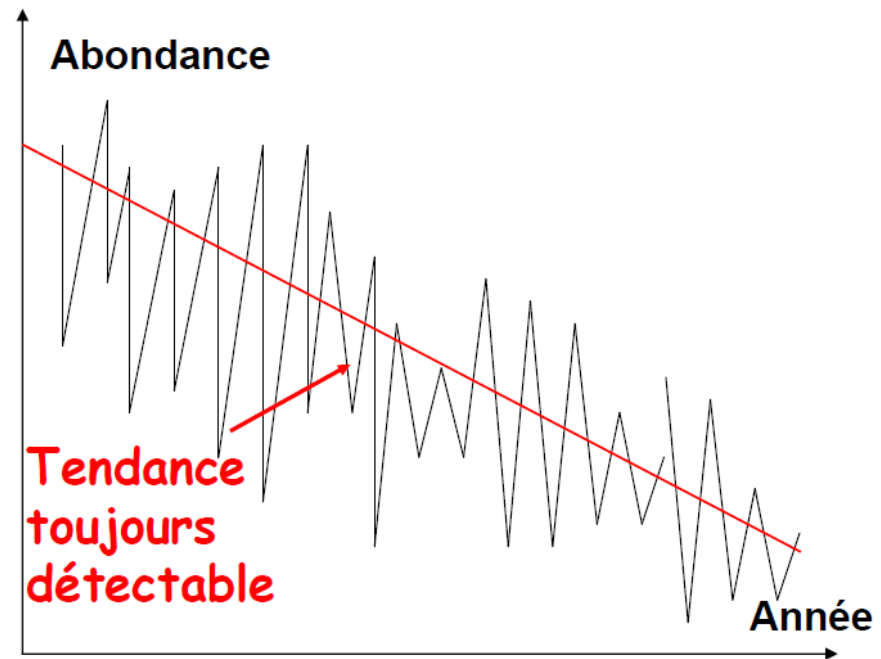
Motivation des participants

Représentativité

Beaucoup de données hétérogènes

Données homogènes mais moins nombreuses





Enquête « fleurs à papillons » »



© www.schoolplaten.com



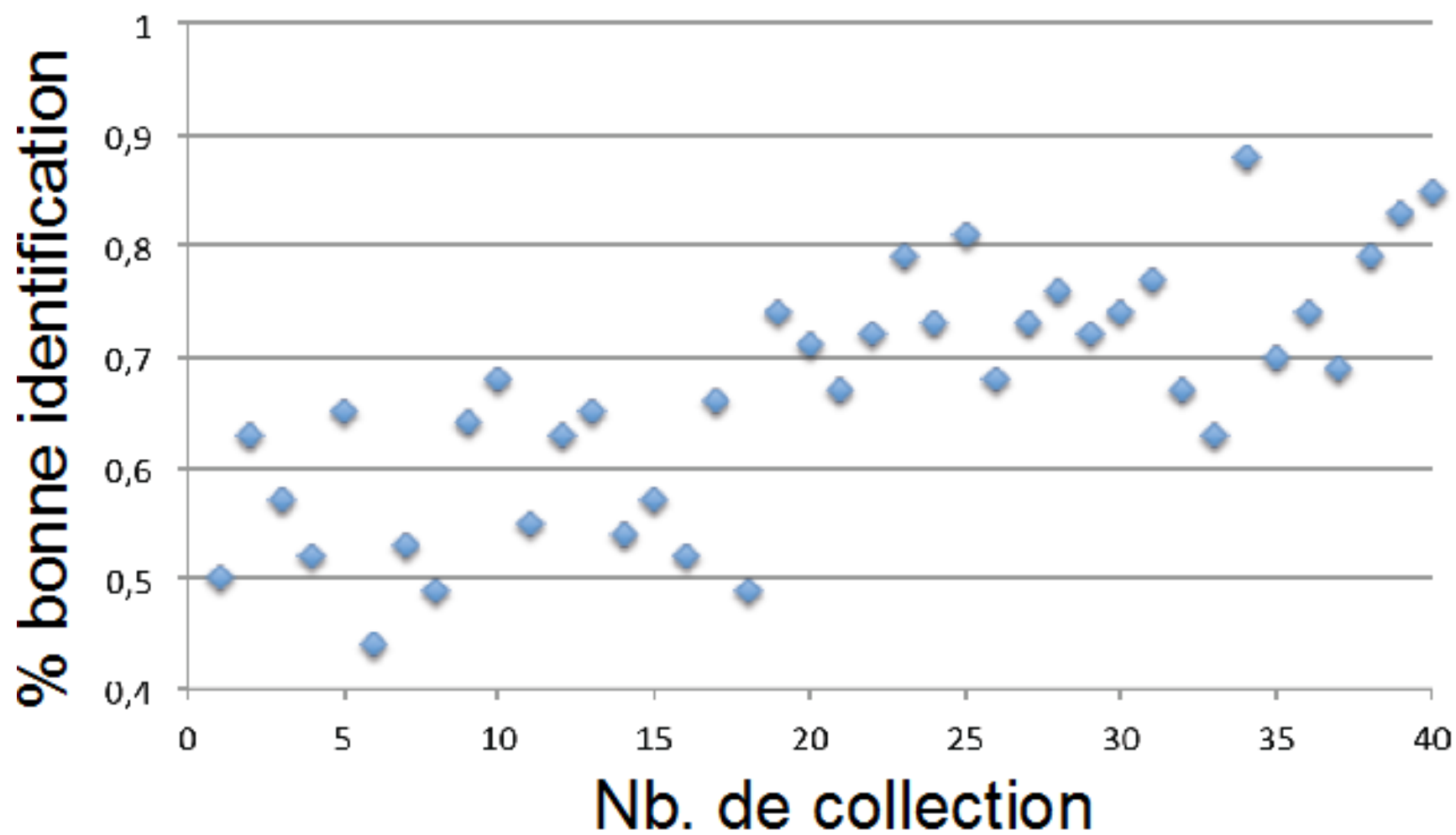
0%



60%

Petite taille				
Lycènes bleu	Argus vert	Hespérides tachetées	Brais des pélagonissins	
Cuivre	Procris	Hespérides orangées		
Taille moyenne				
Demi-deuil	Myrtil	Mégères		
Patriotes	Amaryllis	Tircis		
Petites torses	Souci	Robert-le-diable		
Moro-sphinx	Anacres	Sylvain		
Grande taille				
Gazé	Vulcan	Flambés		
Citrus	Pain de jour	Machons		
Belle-dame	Tabac d'Espagne	Silène		

5%





Espèce

Observateur

Date

Lieu

Méthode de collecte

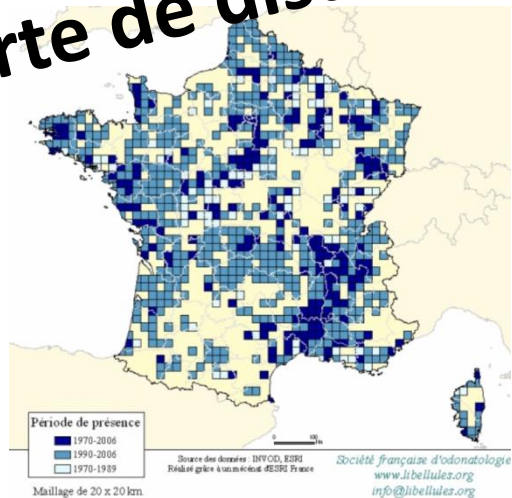
Période donnée

Pression d'observation

Description du paysage

Surface

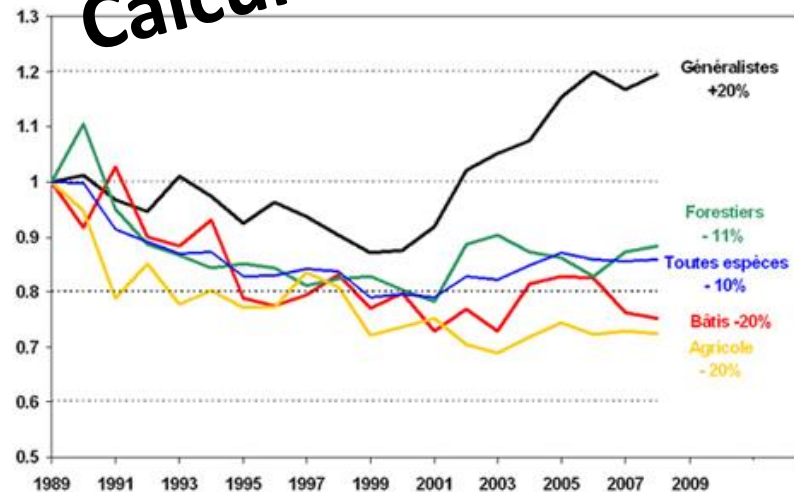
Inventaire Carte de distribution



Chaque donnée importe

Information direct

Suivi Calcul d'indicateurs



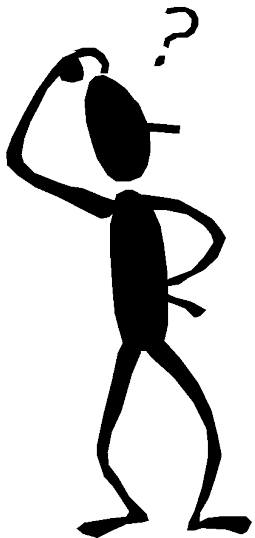
10 à 20 % d'erreurs n'est
pas rédhibitoire

Compétences d'analyses
nécessaires

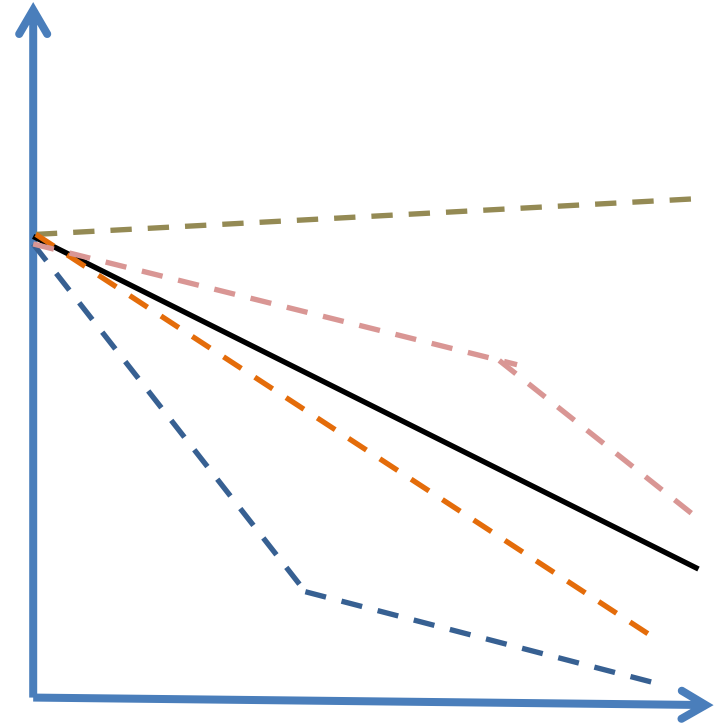
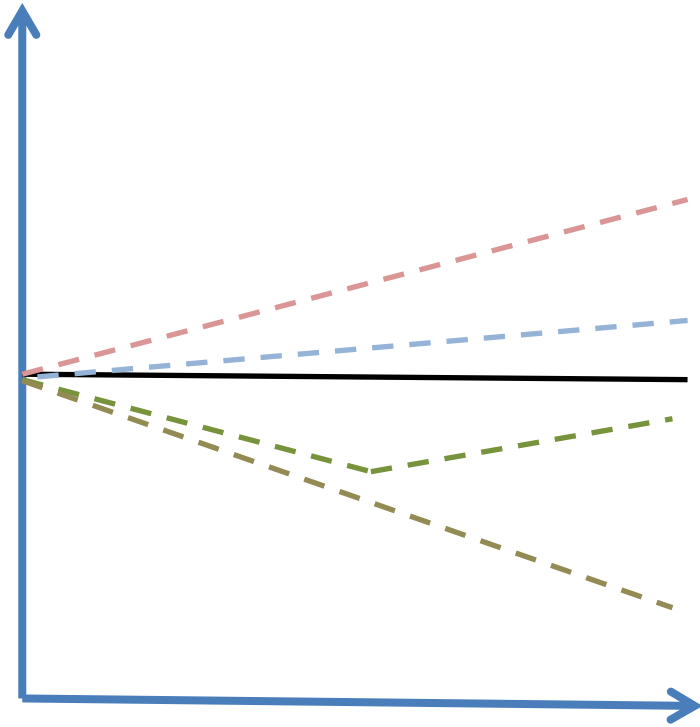
« Lycènes bleus »

« les Piérides »

La Piéride de la Moutarde
La Piéride de Réali
La Piéride du Sainfoin
La Piéride du Chou
La Piéride de l'Ibérie
La Piéride de l'Aethionème
La Piéride du Navet
La Piéride de la Bryone
Le Marbré-de-Vert
La Piéride du Vélar



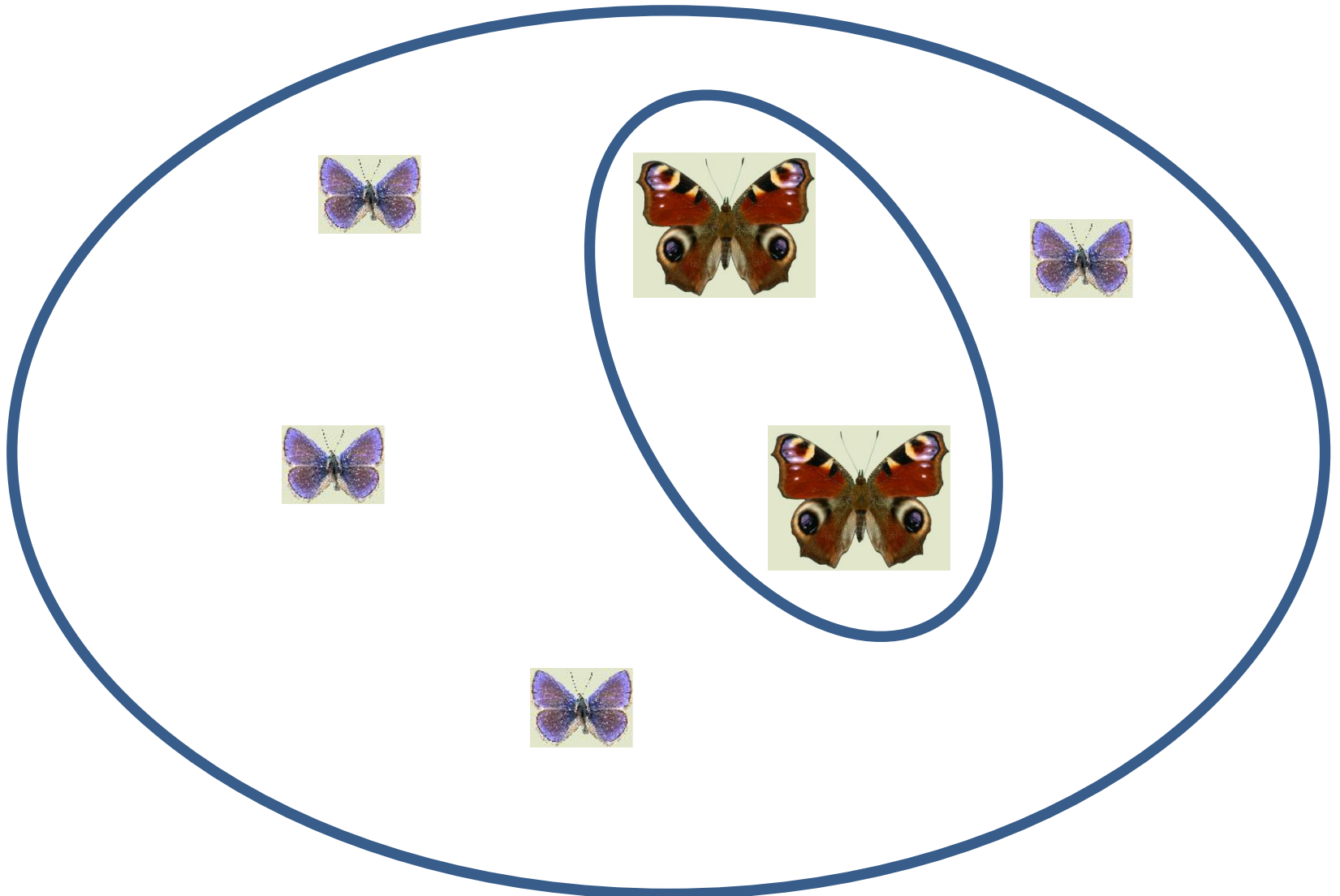
Azuré du trèfle
Azuré de la faucille
Azuré frêle
Azuré de la chevrette
Azuré des cytises
Azuré de la badasse
Azuré des mouillères
Azuré de la croisette
Azuré du serpolet
Azuré de la sanguisorbe
Azuré des saluds
Azuré du baguenaudier
Azuré du thym
Azuré des orpins
Demi-argus
Sablé du sainfoin
Sablé de la luzerne
Sablé provençal
Azuré du mélilot
Azuré de la jarosse
Azuré de l'esparcette
Azuré du plantain
Azuré platiné
Argus bleu-nacré
Bleu-nacré d'Espagne
Bel-Argus
Azuré de l'orobe
Azuré d'Eros
Azuré des soldanelles
Azuré de l'androsace
Azuré de la phaque
Argus des géraniums
Argus castillan
Argus brun
Argus des hélianthèmes
Argus de la sanguinaire
Azuré de la canneberge
Azuré des nerpruns
Azuré des astragales
Azuré de l'ajonc
Azuré du genêt
Azuré du genêt corse
Azuré des coronilles



?

Il se passe
quelque chose !

« Abondance des papillons »

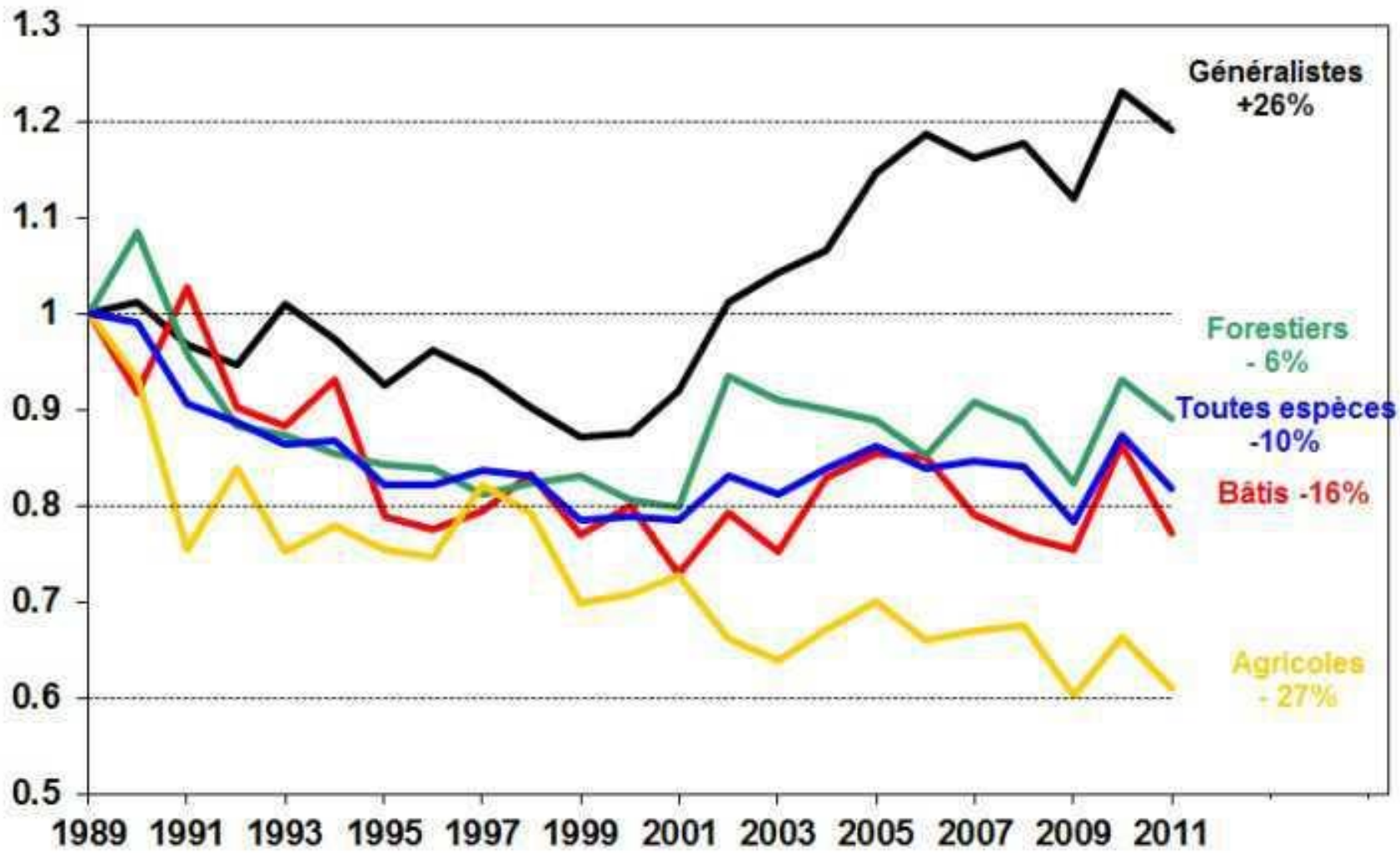


VIGIENATURE

Quelques résultats



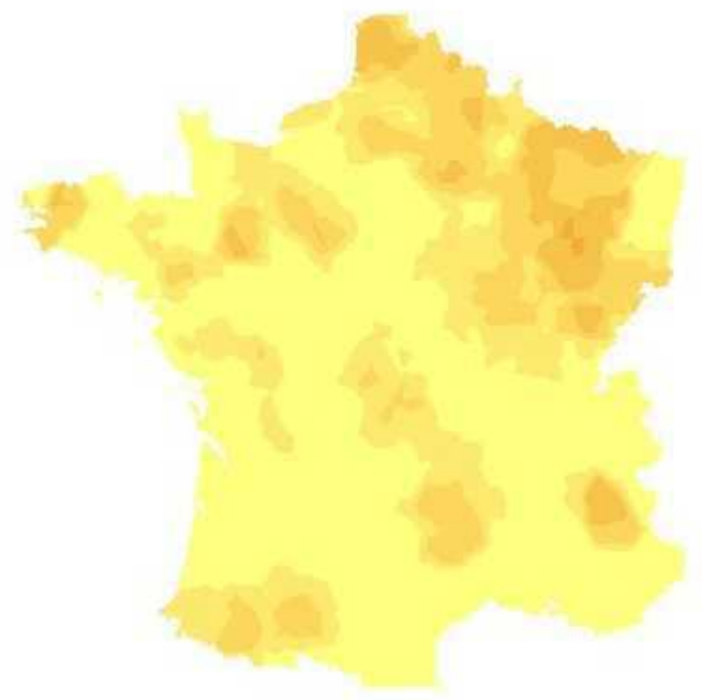
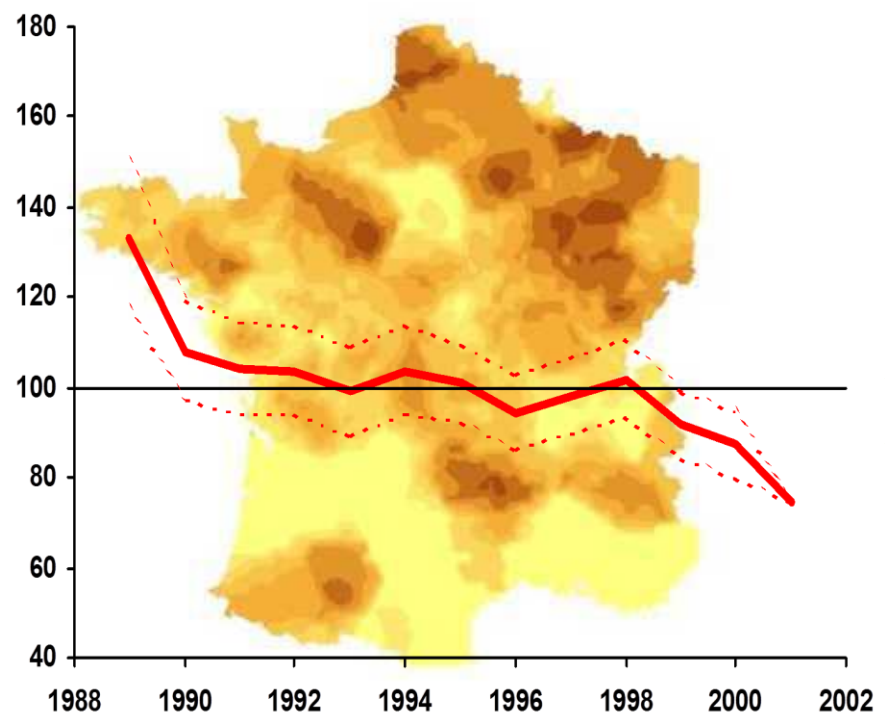
STOC – Indicateur habitat

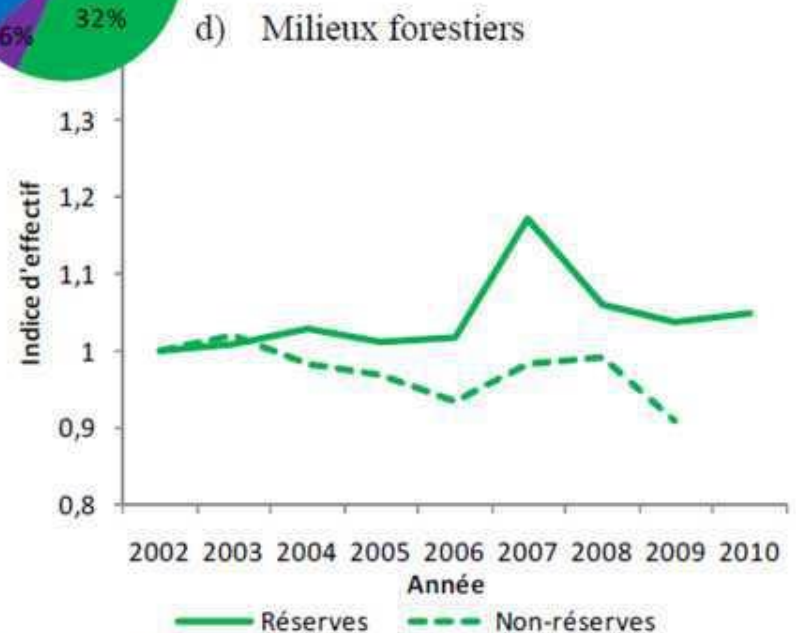
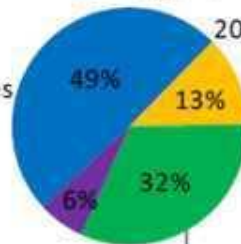
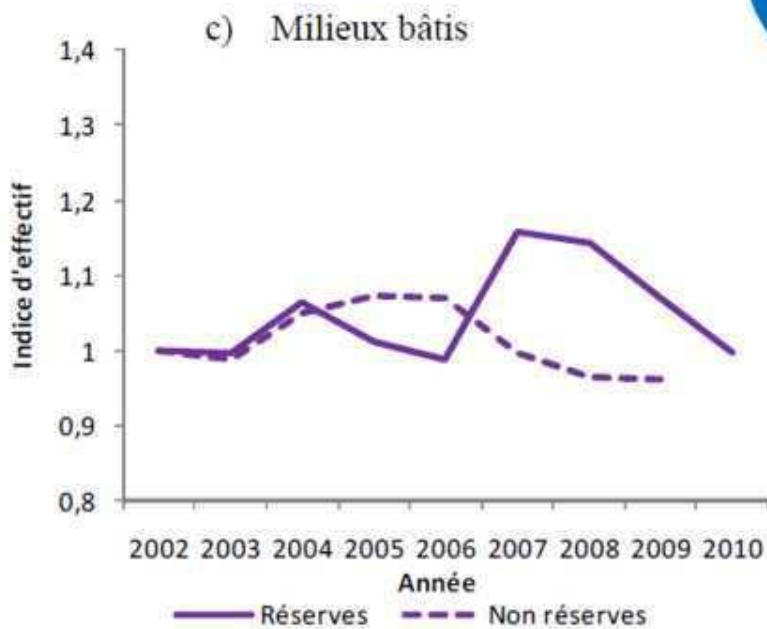
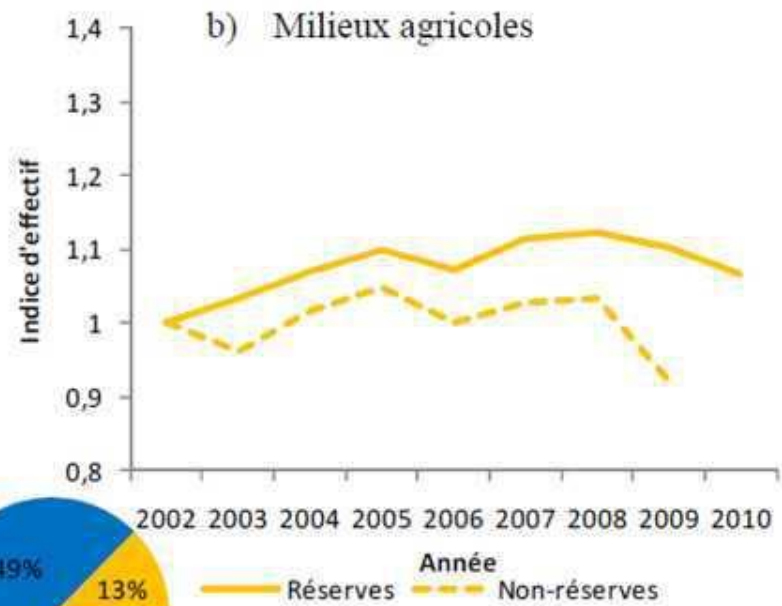
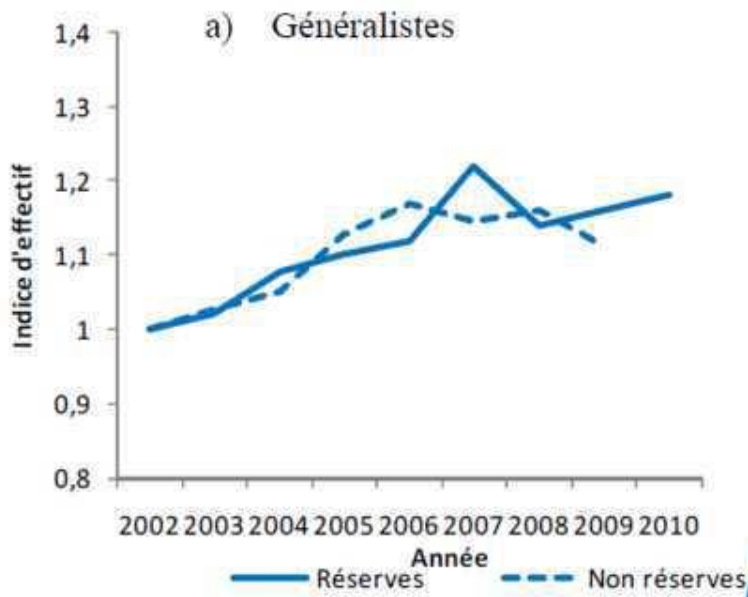




Bruant jaune: - 30 %

PROJECTION :
Scénario +3°C



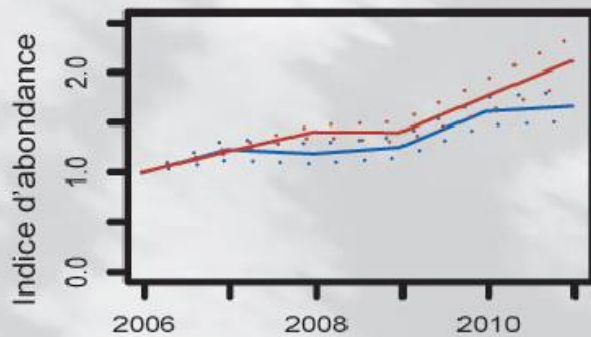


■ généralistes ■ agricoles ■ forestiers ■ bâtis

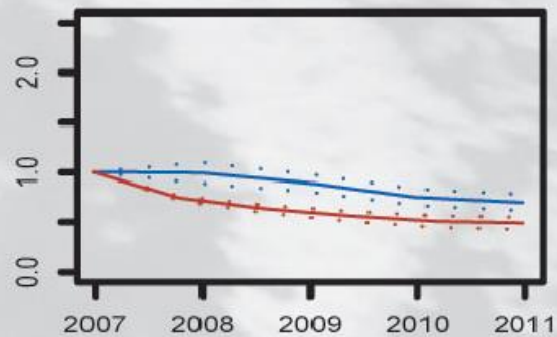
OPJ

STERF

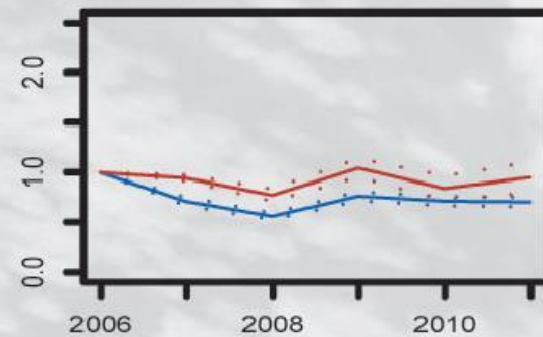
Aurore



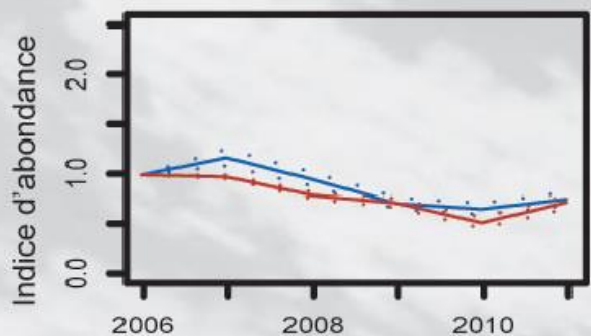
Cuivré commun



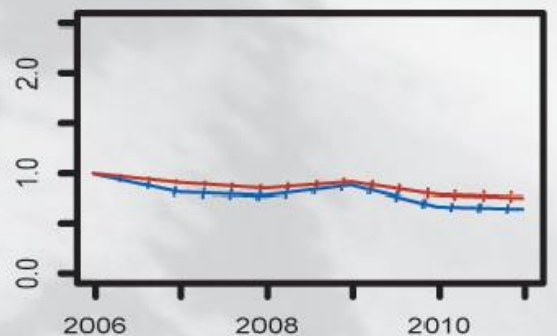
Flambé



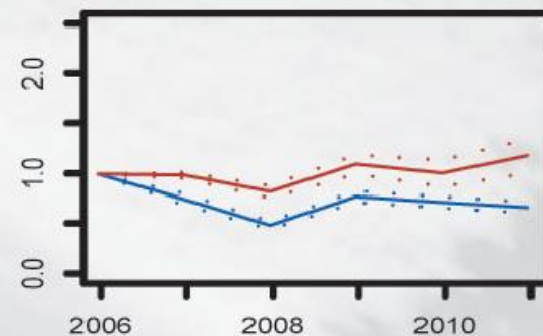
Mégère



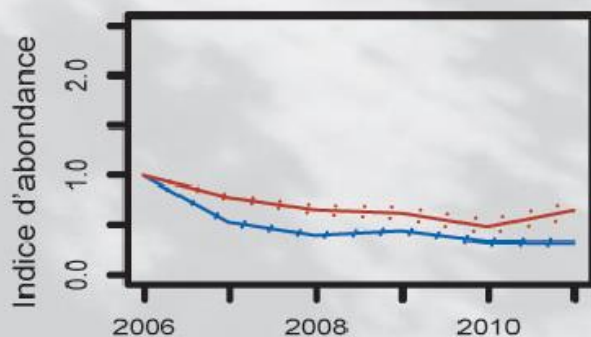
Myrtil



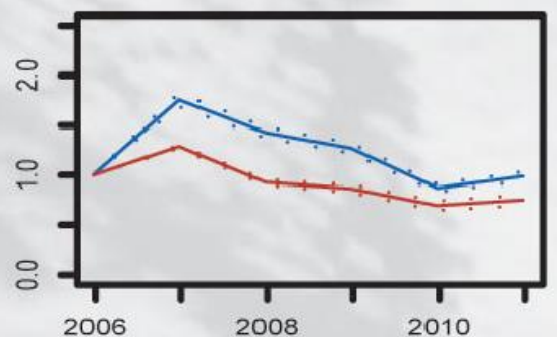
Robert-le-diable



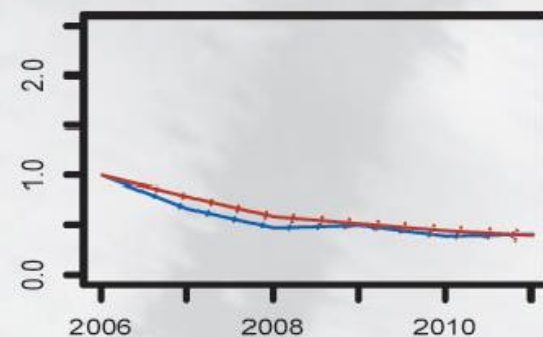
Tabac d'Espagne



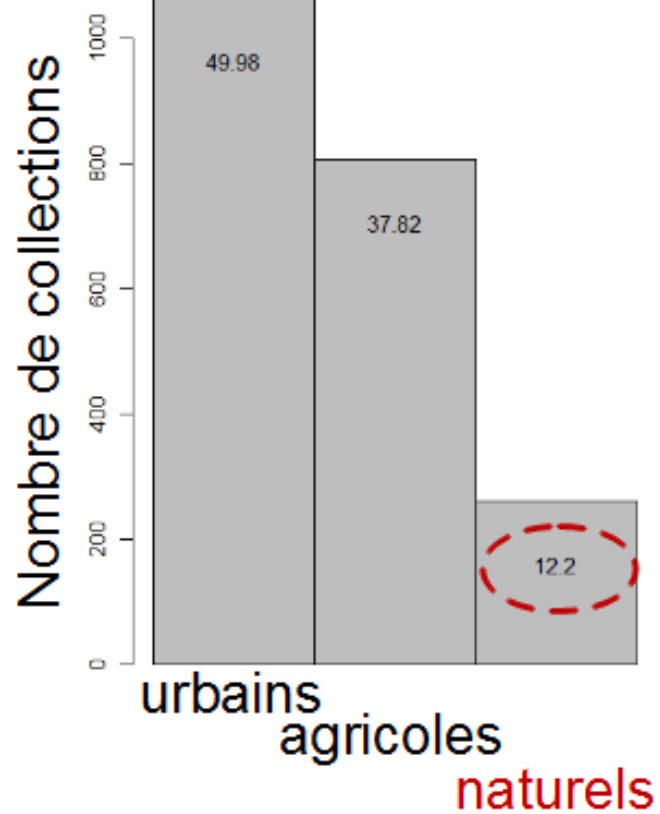
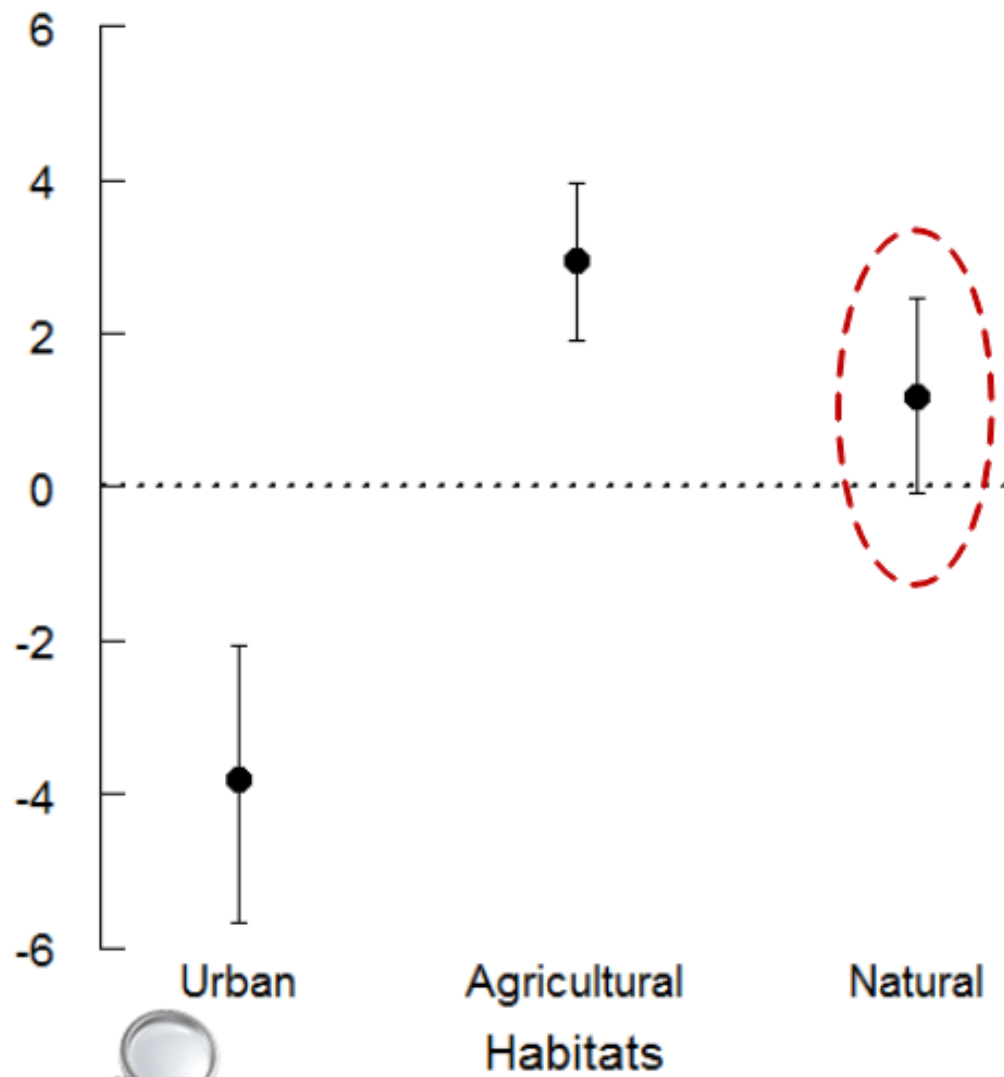
Tircis

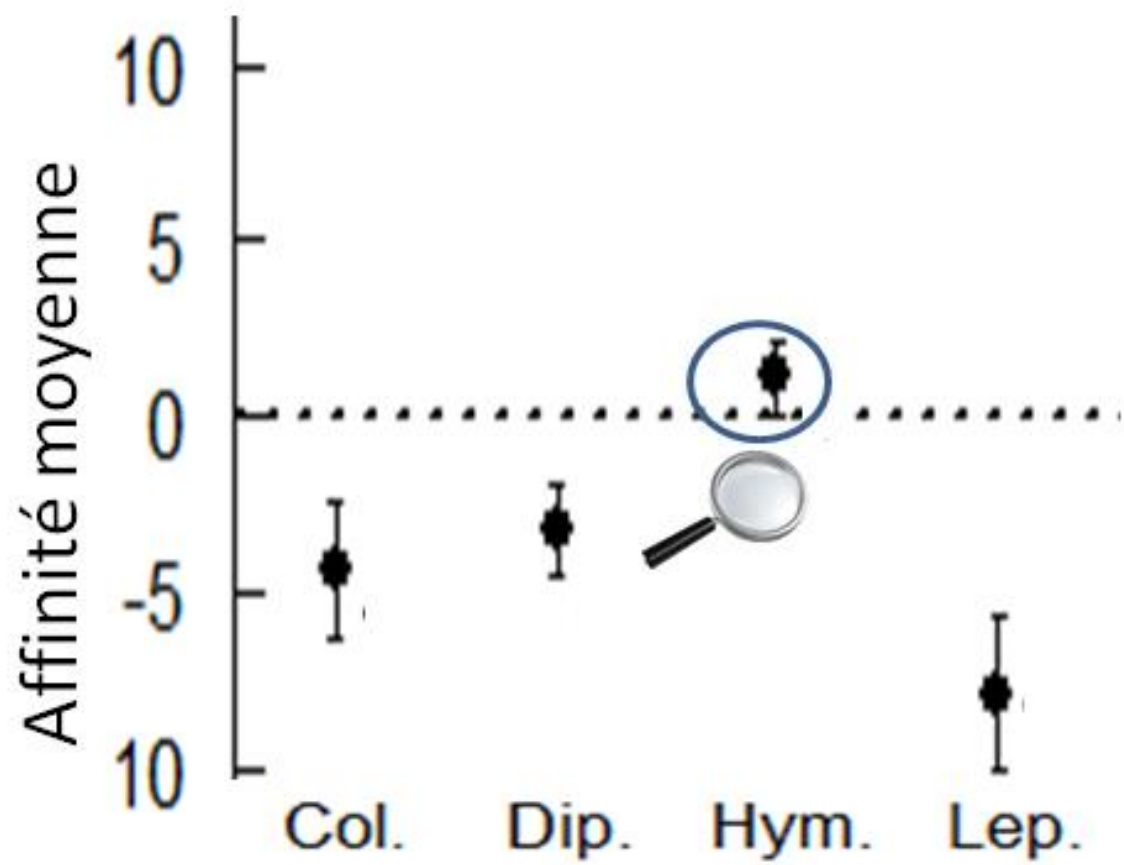


Vulcain

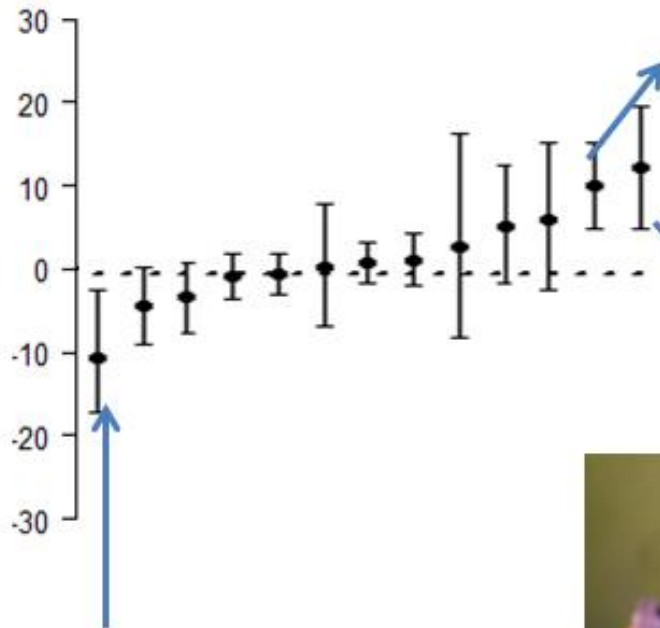


Affinité moyenne





Affinité moyenne



Les Mégachiles

Les Anthidies

Les Tenthrèdes noir et jaune





MERCI !

Retrouvez Vigie-Nature sur :

www.vigienature.fr

www.vigienature.fr/blog



Vigie-Nature

