

# **Datalift : plate-forme open source pour la publication de données métier interopérables et structurées sur le Web (volet 2)**

**LES SYSTEMES D'INFORMATION DISTRIBUES : ENJEUX ET  
PROBLEMATIQUES POUR LA SPHERE ENVIRONNEMENT**

**Orléans – 19 novembre 2014 – Pôle **INSIDE****

Bénédicte Bucher

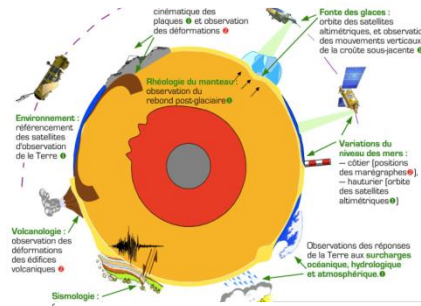
Service de recherche en sciences de l'information géographique,  
IGN, Direction de la recherche et de l'enseignement

## **Structure de la suite de la présentation**

- **Enjeux environnementaux et référentiels sémantiques de localisation**
- **La plate-forme Datalift : du projet ANR à l'association**
- **Quelques perspectives de recherche et innovation**

# EN QUOI LES ENJEUX ENVIRONNEMENTAUX APPELLENT-ILS DES RÉFÉRENTIELS DE LOCALISATION?

Localiser pour décrire des corrélations, deviner et vérifier des dynamiques, prendre des décisions averties



© Jamet

Référentiels dédiés selon la nature, la couverture, la granularité...des phénomènes étudiés



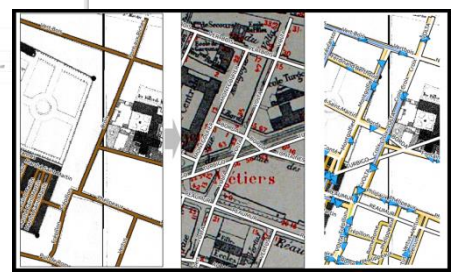
© National Geographics



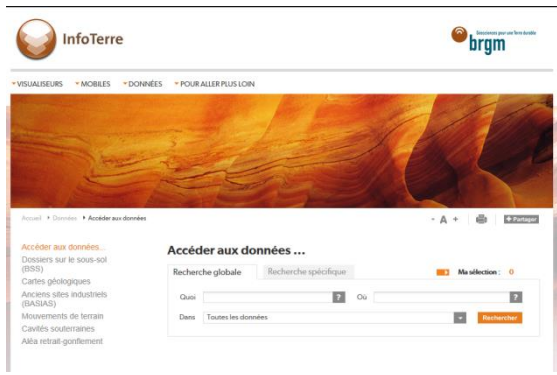
© IGN/SAI, Géoportail de l'urbanisme



© IGN/ORSIG, ePLU



© B Dumeunier



© BRGM



Pour **faire converger différentes communautés** autour de ces enjeux sociétaux et scientifiques de développement durable :

- Les communautés du Web sémantique (industriels, scientifiques, ...) contribuent à **construire les 'spécifications utilisateurs'** de référentiels de localisation
- Les communautés métier de la localisation (industriels, scientifiques, ...) contribuent à construire des référentiels de localisation intégrant la **maitrise et documentation de ce qui est interprétable et avec quelle incertitude**

## ■ LE PROJET ANR CONTINT (2010-2014) :



- **Objectif** = une plate-forme pour aider des fournisseurs de contenu à publier leurs données sous forme de linked data.
- **2 ingrédients miracle** = investissement d'un industriel pour produire une plate-forme open source, dialogue et co-construction de questions de recherche et de solutions entre plusieurs disciplines



MONDECA



## ■ Quelques résultats relatifs à la localisation :

Vocabulaires et URIs pour la prise en compte de la localisation dans l'interconnexion sur le Web des données



### **Localisation 'indirecte' :** (*relation à objet*)

*positionné : adresse, commune, bâtiment, ...)*

- publication de données géographiques sur data.ign.fr,
- proposition d'un vocabulaire pour dire sur le Web « est dans », « est près de », ...

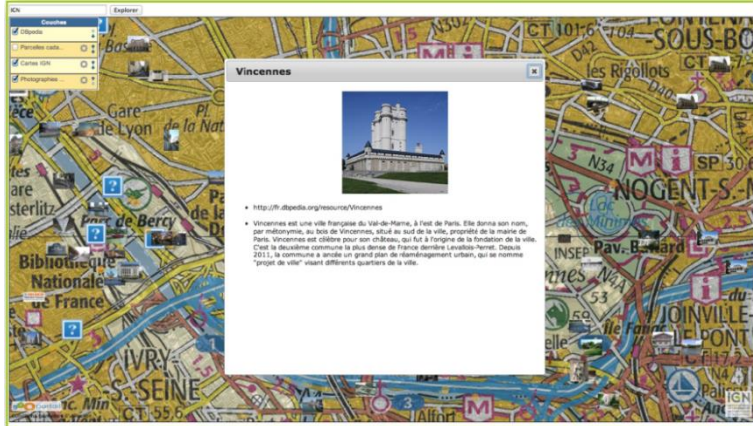
### **Localisation 'directe' :**

*(coordonnées dans repère euclidien lié à la Terre)*

- un registre de systèmes de coordonnées,
- un vocabulaire pour écrire des géométries (pour toute ressource, en précisant le système de coordonnée, et qui permette de représenter certaines géométries complexes) : <http://data.ign.fr/def/geometrie.ttl>

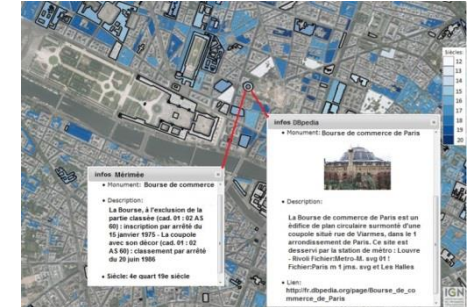


## ■ Quelques résultats relatifs à la localisation :



Da Silva, Borne 2013

Feliachi, Abadie, Hamdi  
2013



## ■ Création d'une association Datalift :

- pour promouvoir le dialogue entre les communautés métier et les communautés expertes en web sémantique
- faciliter la montée en maturité des solutions autour d'une plate-forme open source

- Comment fournir des données d'autorité **interconnectées, quelles APIs** pour l'aide à la décision?
  - Création d'un poste d'Administrateur général des données
  - Actualité IGN : création récente d'une structure dédiée au courtage de compétences entre les métiers clés autour de l'information géographique (IGN/Valilab)
- Comment **financer** les infrastructures d'information ?
  - La localisation = information de contexte capitale pour mettre en relation une offre et une demande.
  - Actualité IGN : création d'un incubateur de projets IGNFab
- Comment faire progresser **les sciences environnementales** ?
  - Reproductible science ?
  - Apport de la sémantique à la modélisation de « provenance metadata ».



A satellite-style image of Europe and the Mediterranean region, showing the continent's topography and surrounding waters. The text 'Merci pour votre attention' is overlaid in white.

**Merci pour votre attention**